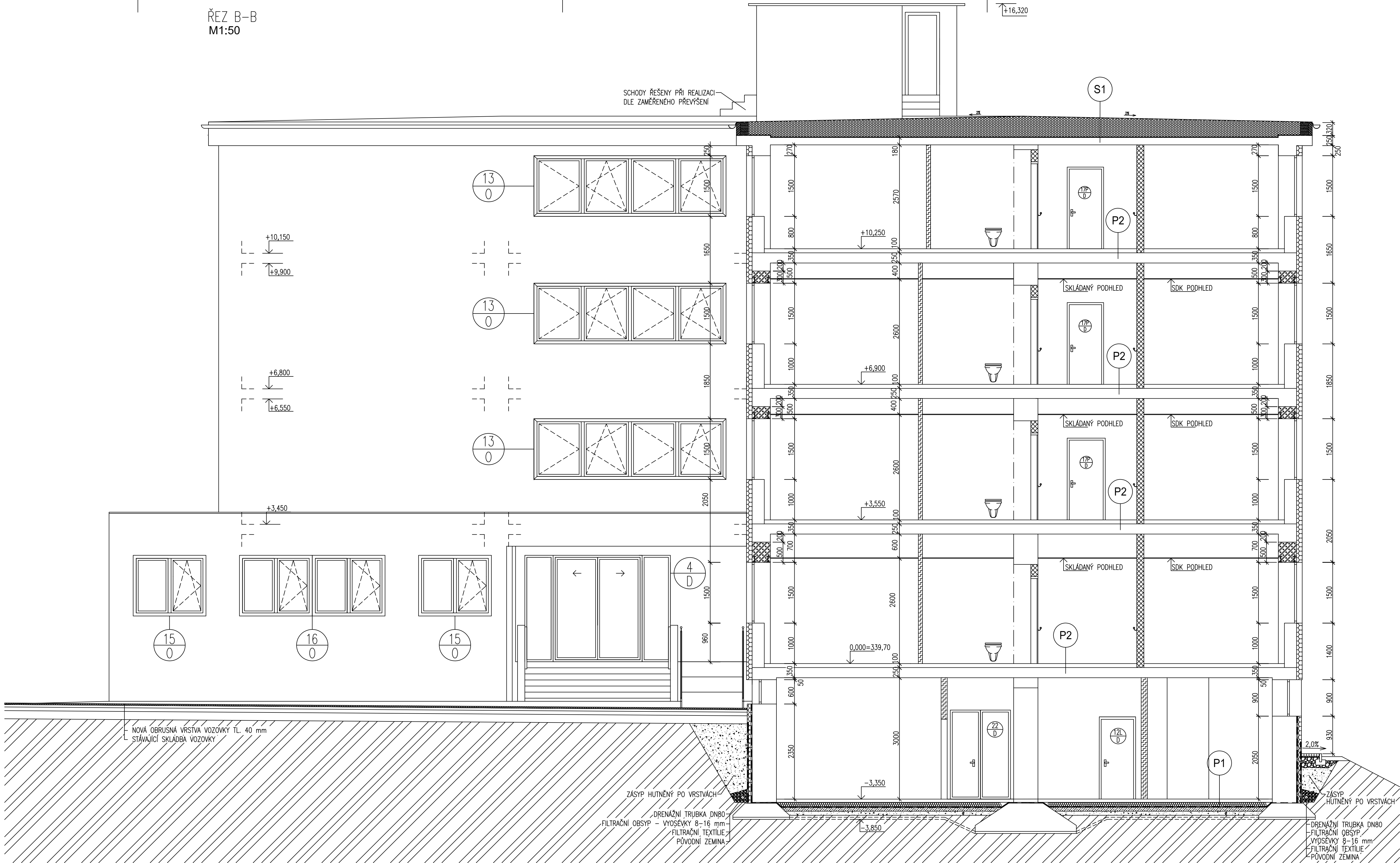
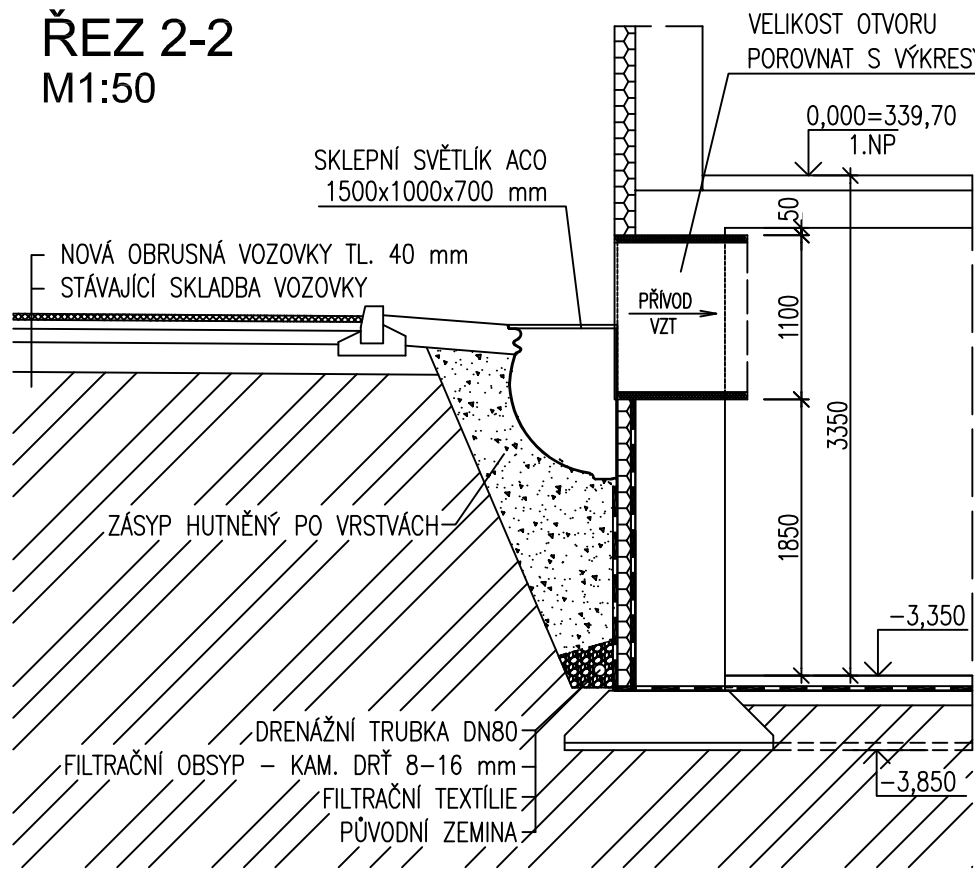


ŘEZ B-B
M1:50



ŘEZ 2-2
M1:50



LEGENDA MATERIÁLŮ:

- ŽELEZOBETON/PROSTÝ BETON
- DOZDÍKA NEBO ZDIVO NOVÉ NOSNÉ TVÁRNICE TL. 600mm NA SYSTÉMOVOU MALTU
- DOZDÍKA NEBO ZDIVO NOVÉ NOSNÉ
- NOVÉ ZDIVO CIHELNÉ
- NOVÉ ZDIVO CIHELNÉ
- NOVÉ ZDIVO CIHELNÉ
- FASÁDNÍ ZATEPLOVACÍ SYSTÉM TL. 140mm
- FASÁDNÍ ZATEPLOVACÍ SYSTÉM SUTERÉNU XPS TL. 120mm
- SNÍŽENÍ NADPRAŽÍ – DOZDÍKA/DOBETONÁVKA VLOŽENA "Y" c.160

SKLADBY PODLAH:

- P1** STÁVAJÍCÍ KONSTRUKCI PODLAHY VYBOURAT VČETNĚ HYDROIZOLACE A PODKLADNÍ BETONOVÉ MAZANINY
- DODATEČNÉ ZATEPLENÍ PODLAHY**
- NÁŠLAPNÁ VRSTVA PODLAHY – DLAŽBA DO LEPIDLA TL. 10 mm
 - BETONOVÝ POTĚR TL. 50 mm
 - TEPELNÁ IZOLACE STYRODUR 100 TL. 120 mm
 - ASF. HYDROIZOLACE S ODOLNOSTÍ PROTI RADONU TL. 4 mm
 - ASFALTOVÝ PENETRAČNÍ NÁTĚR –
 - PODKLADNÁ BETONOVÁ MAZANINA TL. 100 mm
 - + KARI SÍŤ #6/#6 OKA 150/150
 - PODSYP ŠTĚRKODŘŤ TL. 100 mm
 - ROSTLÝ TERÉN
- P2** STÁVAJÍCÍ KONSTRUKCI PODLAHY ZAČÍSTI A VYROVNAT
- NÁŠLAPNÁ VRSTVA PODLAHY – PVC TL. 5 mm
 - SAMONIVELAČNÍ ŠTĚRKA TL. 5 mm
 - STÁVAJÍCÍ PODLAHA
- P4**
- KERAMICKÁ DLAŽBA 300x300, PROTISKLUZNÁ TL. 10 mm
 - LEPIČÍ TMĚL TL. 5 mm
 - PODLAHOVÁ ŽB DESKA
 - + KARI SÍŤ #6/#6 OKA 100/100 PŘI HORNÍM I DOLNÍM LICI TL. 200 mm
 - ZÁSYP JAMY ŠTĚRKEM, HUTNĚNO NA min 60 MPa
- P5** STÁVAJÍCÍ KONSTRUKCI PODLAHY VYBOURAT VČETNĚ HYDROIZOLACE A PODKLADNÍ BETONOVÉ MAZANINY
- PODLAHOVÉ TOPENÍ**
- NÁŠLAPNÁ VRSTVA PODLAHY – DLAŽBA DO LEPIDLA TL. 10 mm
 - BETONOVÝ POTĚR TL. 50 mm
 - TRUBKY PODLAHOVÉHO TOPENÍ TL. 20 mm
 - SYSTÉMOVÁ DESKA PRO ULOŽENÍ PODL. TOPENÍ TL. 20 mm
 - TEPELNÁ IZOLACE STYRODUR 100 TL. 100 mm
 - ASF. HYDROIZOLACE S ODOLNOSTÍ PROTI RADONU TL. 4 mm
 - ASFALTOVÝ PENETRAČNÍ NÁTĚR –
 - PODKLADNÁ BETONOVÁ MAZANINA TL. 100 mm
 - + KARI SÍŤ #6/#6 OKA 150/150
 - PODSYP ŠTĚRKODŘŤ TL. 100 mm
 - ROSTLÝ TERÉN

SKLADBY STŘEŠNÍCH KONSTRUKCÍ:

- S1** STŘECHA OBJEKTU
- HYDROIZOLAČNÍ FÓLIE PVC-P, MECHANICKY KOTVENÁ K PODKLADU
 - SEPARAČNÍ NETKANÁ TEXTILIE min. 120 g/m²
 - TEPELNÁ IZOLACE EPS 100S SE SPÁDOVÝMI KLŮNY TL. 320 mm
 - PAROZÁBRANA – ASFALTOVÝ PÁS
 - PENETRAČNÍ NÁTĚR PRO ASFALTOVÉ LEPENKY
 - ŽB STŘEŠNÍ DESKA TL. 180-250 mm
- S2** STŘECHA NAD RAMPOU
- PRANÉ ŘÍČNÍ KAMENIVO f. 16-32 TL. 50 mm
 - OCHRANNÁ VRSTVA – NETKANÁ TEXTILIE, min 300 g/m²
 - HYDROIZOLACE PVC-P TL. 1,5 mm
 - TEP. IZOLACE EPS 100S TL. 100 mm + SPÁDOVÉ KLŮNY EPS 100S
 - TRAPÉZOVÝ PLECH 55/250/0,88
 - TEP. IZOLACE EPS 100S TL. 150 mm + VZDUCHOVÁ MEZERA
 - PODHLED ZAVĚŠENÝ SKLÁDANÝ
- S2a** STŘECHA NAD USTOUPENÝM 1.NP – NAD RECEPCI
- PRANÉ ŘÍČNÍ KAMENIVO f. 16-32 TL. 50 mm
 - OCHRANNÁ VRSTVA – NETKANÁ TEXTILIE, min 300 g/m²
 - HYDROIZOLACE PVC-P TL. 1,5 mm
 - TEP. IZOLACE EPS 100S TL. 100 mm + SPÁDOVÉ KLŮNY EPS 100S
 - PAROZÁBRANA – ASF. PÁS
 - PENETRAČNÍ NÁTĚR POD ASF. PÁSY
 - STÁVAJÍCÍ ŽB STROPNÍ KONSTRUKCE
 - KONSTRUKCE INTERIÉROVÉHO PODHLEDU
- S2b** STŘECHA NAD SCHODIŠTĚM
- PRANÉ ŘÍČNÍ KAMENIVO f. 16-32 TL. 50 mm
 - OCHRANNÁ VRSTVA – NETKANÁ TEXTILIE, min 300 g/m²
 - HYDROIZOLACE PVC-P TL. 1,5 mm
 - TEP. IZOLACE EPS 100S TL. 100 mm
 - TRAPÉZOVÝ PLECH 55/250/0,88
 - VZDUCHOVÁ MEZERA
 - PODHLED ZAVĚŠENÝ Z CETRIS DESEK
- S4** STŘECHA NAD STROJOVNOU VÝTAHŮ
- NOVÁ HYDROIZOLACE Z ASFALTOVÝCH PÁSŮ
 - STÁVAJÍCÍ VRSTVA ASFALTOVÝCH HYDROIZOLACÍ+VYSRAVENÍ
 - STÁVAJÍCÍ SPÁDOVÁ VRSTVA
 - ŽB STROPNÍ DESKA

± 0,000 = 339,700 M.N.M. (Bpv)

Zákazník / Client	VERMONT s.r.o., IČ: 262 15 225	Dodavatel / Contractor	KN PROJECT
Vypracoval / Elaborated by	Ing. Martin Otáčil	Podpis / Sign	Ing. Petr Krápek
Název stavby / Site Name		Měřítko / Scale	1 : 50
Adresa stavby / Address	par.č. 719, v k.ú. Zábřeh na Moravě	Zakázka / Contract	2015 - 322
Název výkresu / Title	ŘEZ B-B, ŘEZ 2-2	Číslo výkresu / Dwg No.	PP-D/101-02-113
		Stavba	Rekonst.